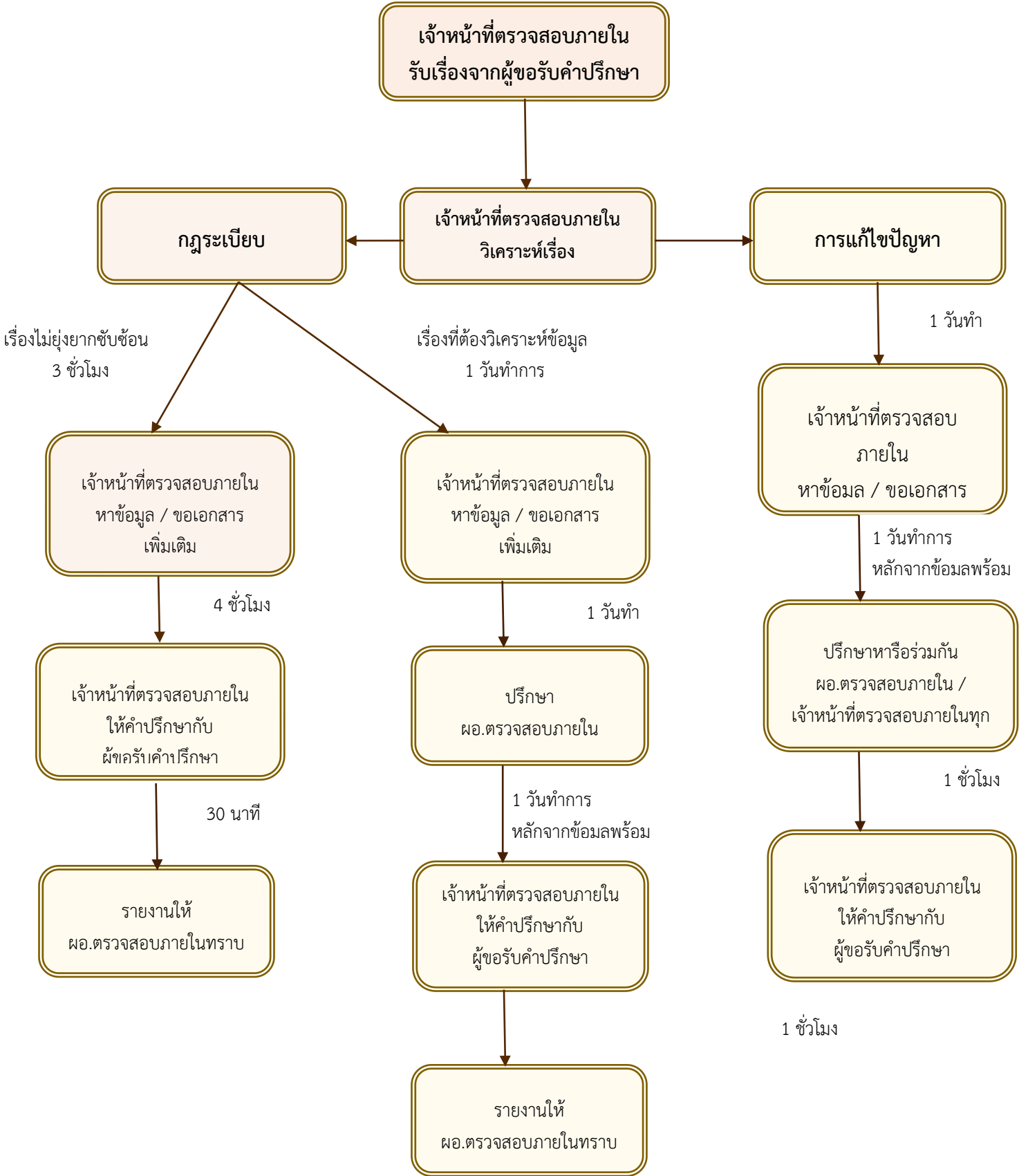


ขั้นตอนการให้บริการให้คำปรึกษา สำนักงานเขตพื้นที่การศึกษาประถมศึกษาพิษณุโลก เขต ๒

๑. การให้คำปรึกษาทางวาจา / ทางโทรศัพท์ (Walk)



2. การให้คำปรึกษาที่เป็นลายลักษณ์

